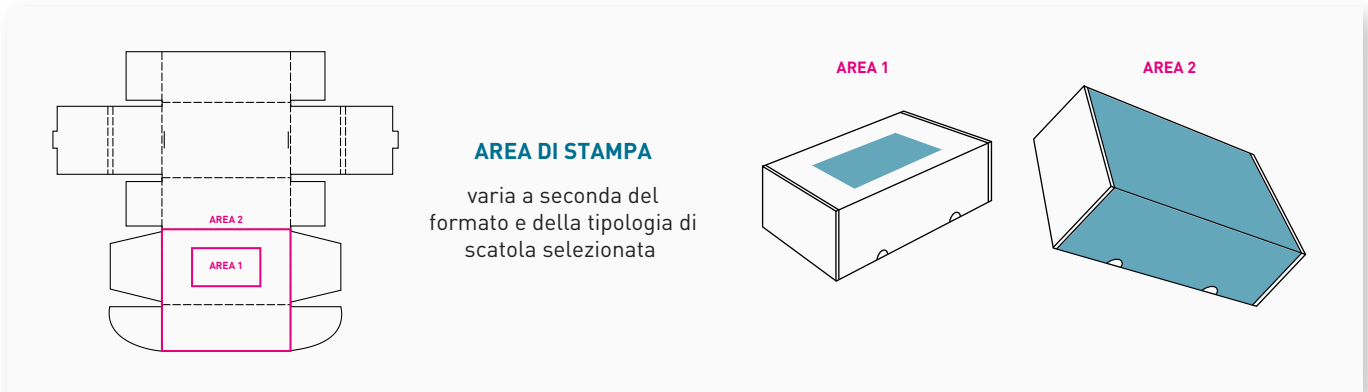


## SCATOLE E-COMMERCE CON STAMPA IN DIGITALE

### INFORMAZIONI PER LA CREAZIONE DI UN FILE CORRETTO PER LA STAMPA

Le seguenti indicazioni hanno l'obiettivo di guidarti nella creazione di un file di stampa corretto. Se dovessi avere ancora dubbi, dopo aver scaricato il template (nella sezione fustelle), consulta il nostro sito alla sezione FAQ, attiva la [verifica del file](#) con l'operatore oppure contattaci via mail o telefono.

Sono disponibili diversi formati e modelli, a seconda dei quali cambia l'area di stampa. (dimensioni, area predefinita, stampa completa su fronte e patella)



**N.B con la stampa digitale, le stampe a un colore tinta piatta su grandi superfici , possono, in alcuni casi, essere soggette a leggere striature orizzontali dovute al movimento della testine di stampa.**

#### 1 FORMATO DEL FILE

I nostri file sono in formato **PDF in scala 1:1**, divisi in livelli e senza password.

#### 2 COLORI


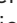
Usa il metodo **CMYK** (ciano, magenta, giallo e nero) con profilo colore **Fogra 39**.

N.B. Uno stesso colore può apparire stampato in modo leggermente diverso in base al supporto per via della composizione fisica del materiale e per il colore della shopper. Ad esempio, se si stampa una grafica con dei colori chiari su carta avana, il risultato finale sarà diverso che su una carta bianca: essi tenderanno a scurirsi e inoltre non si potrà ottenere il colore bianco (non stampabile in digitale) essendo il supporto di color avana.

#### 3 RISOLUZIONE

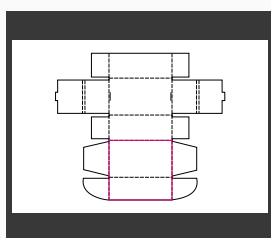
La risoluzione ottimale dei file è **tra i 250 e i 300 dpi**.

#### 4 TEMPLATE

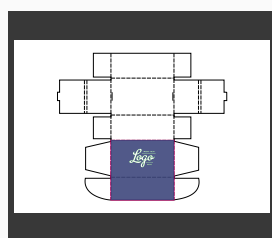
Scarica dal sito il template relativo al prodotto da te acquistato e usalo come base per posizionare la tua grafica, in questo modo sarà più facile per te creare correttamente il file esecutivo. Inserisci la tua grafica nel livello **"GRAFICA"** (l'unico non bloccato ) all'interno dell'area di stampa evidenziata, rispettando, ove possibile, le abbondanze. Spegni poi (con l'occholino ) tutti i livelli tranne il livello **"GRAFICA"** contenente il tuo design e il livello **"CROCINI"** (se esiste), infine **salva il file PDF**.

Ricordati di non modificare la scala del disegno ed [ESPANDI TUTTI I TESTI IN TRACCIATI](#).

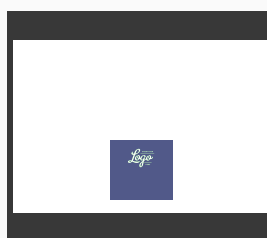
**i**



  
**SCARICA  
IL TEMPLATE**



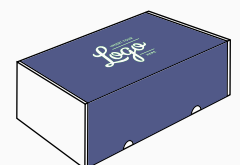
  
**INSERISCI  
LA GRAFICA**



  
**SPEGNI  
I LIVELLI**



  
**SALVA  
IL PDF**



  
**VEDI IL  
RISULTATO**